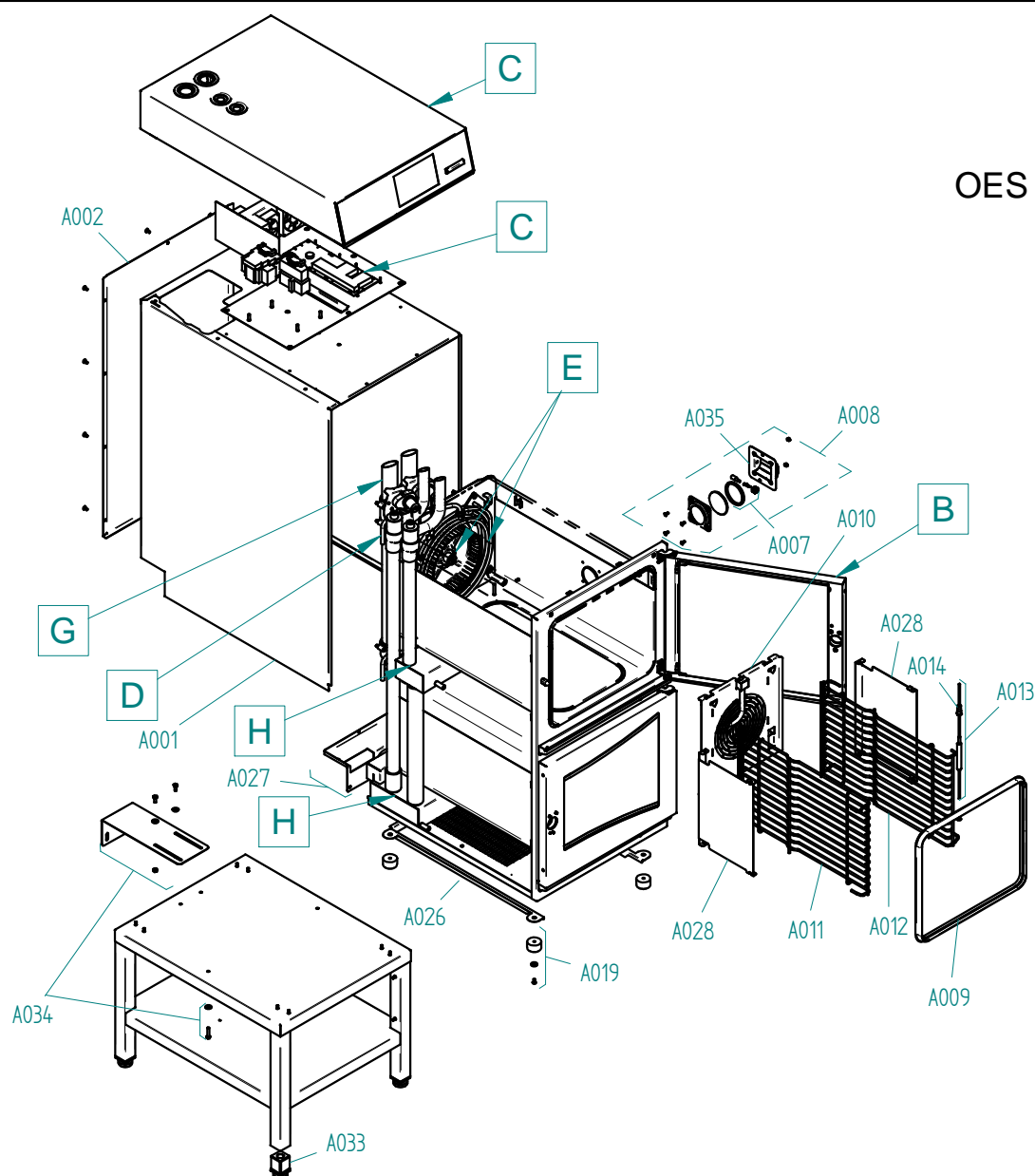


Ersatzteilzeichnung Außengehäuse und Tür OES mini 2in1 Spare part drawing outer casing and door OES mini 2in1

ETZ A/B - AG Tür KR Türgriff antibak 1 / 1

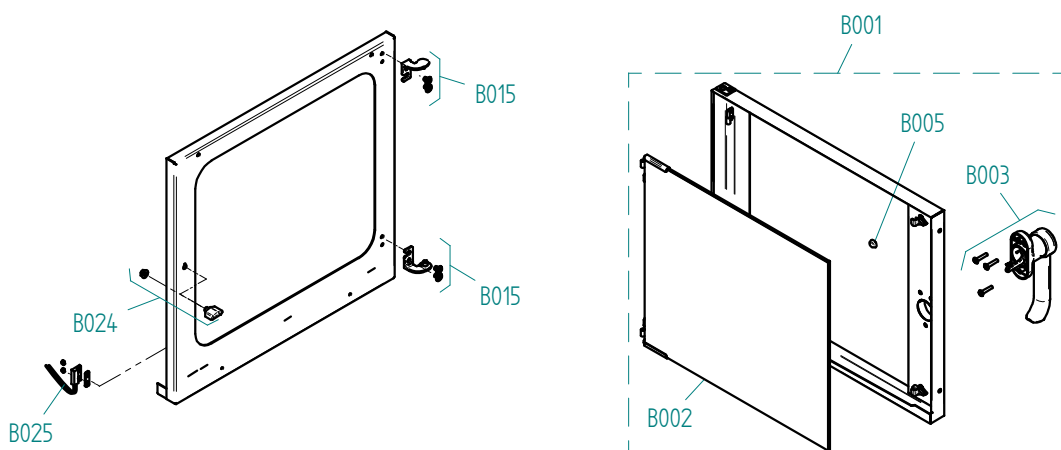
A

OES mini 2in1



B

OES mini



gültig ab / valid from:
gültig bis / valid to:

Vorgängerversion / previous version: 9825279
Nachfolgeversion / follow-up version:

Enodis
Talstraße 35
D- 82436 Eglfing | Germany

Tel. +49(0)8847/67-0
Fax +49(0)8847/414
info@hotairsteamer.com

Manitowoc

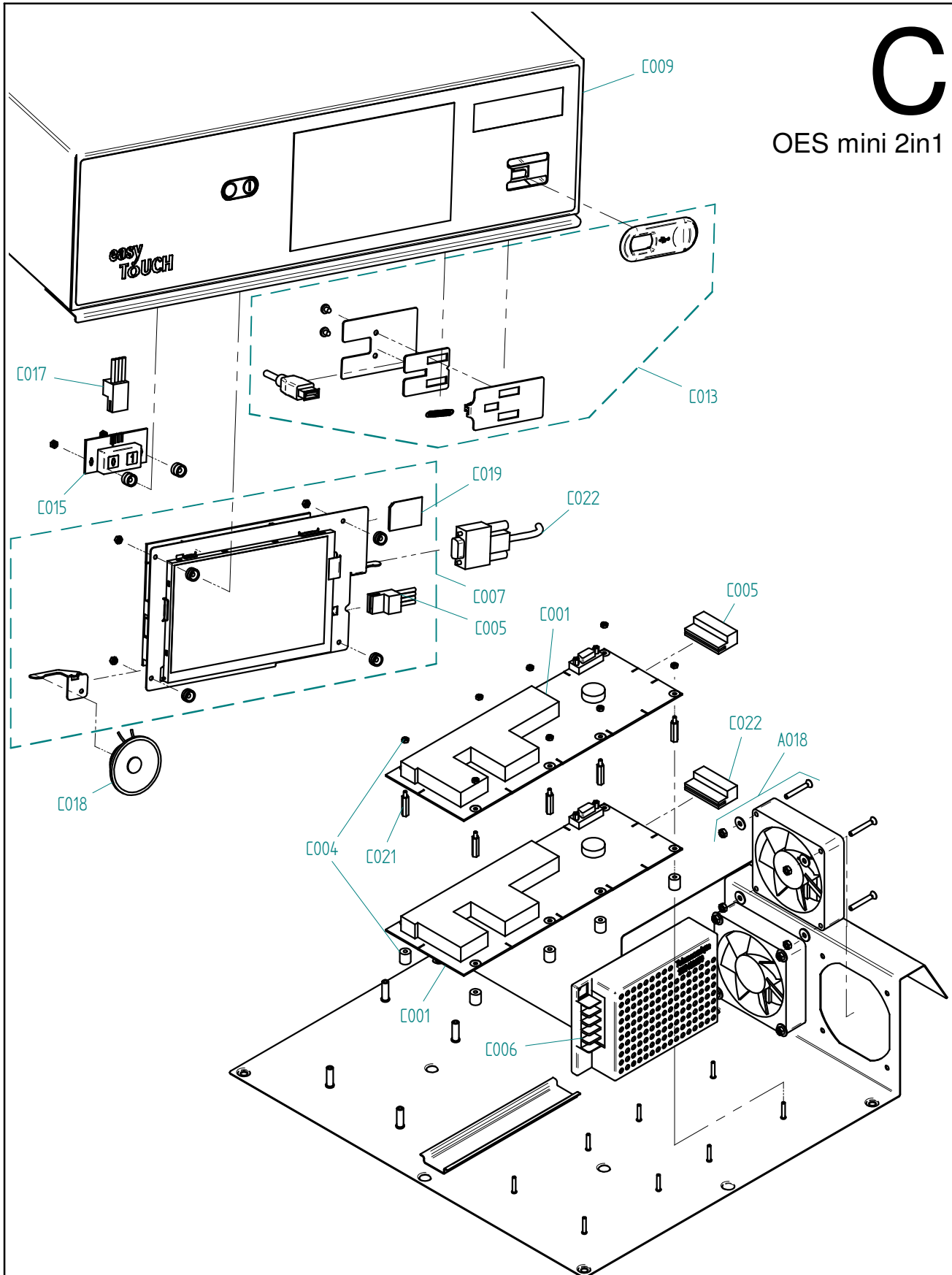
Art. Nr. 9825327_02 | 29.06.2011 | Änderungen vorbehalten! Changes excepted!

Ersatzteilzeichnung Oberkasten OES mini 2in1 Spare part drawing upper casing OES mini 2in1

ETZ C - Oberkasten ET DI K R 1 / 1

C

OES mini 2in1



Art. Nr. 9828795_01 | 21.01.2012 | Änderungen vorbehalten! Changes excepted!

| | |
|-------------------------|---------------------------------------|
| gültig ab / valid from: | Vorgängerversion / previous version: |
| gültig bis / valid to: | Nachfolgeversion / follow-up version: |

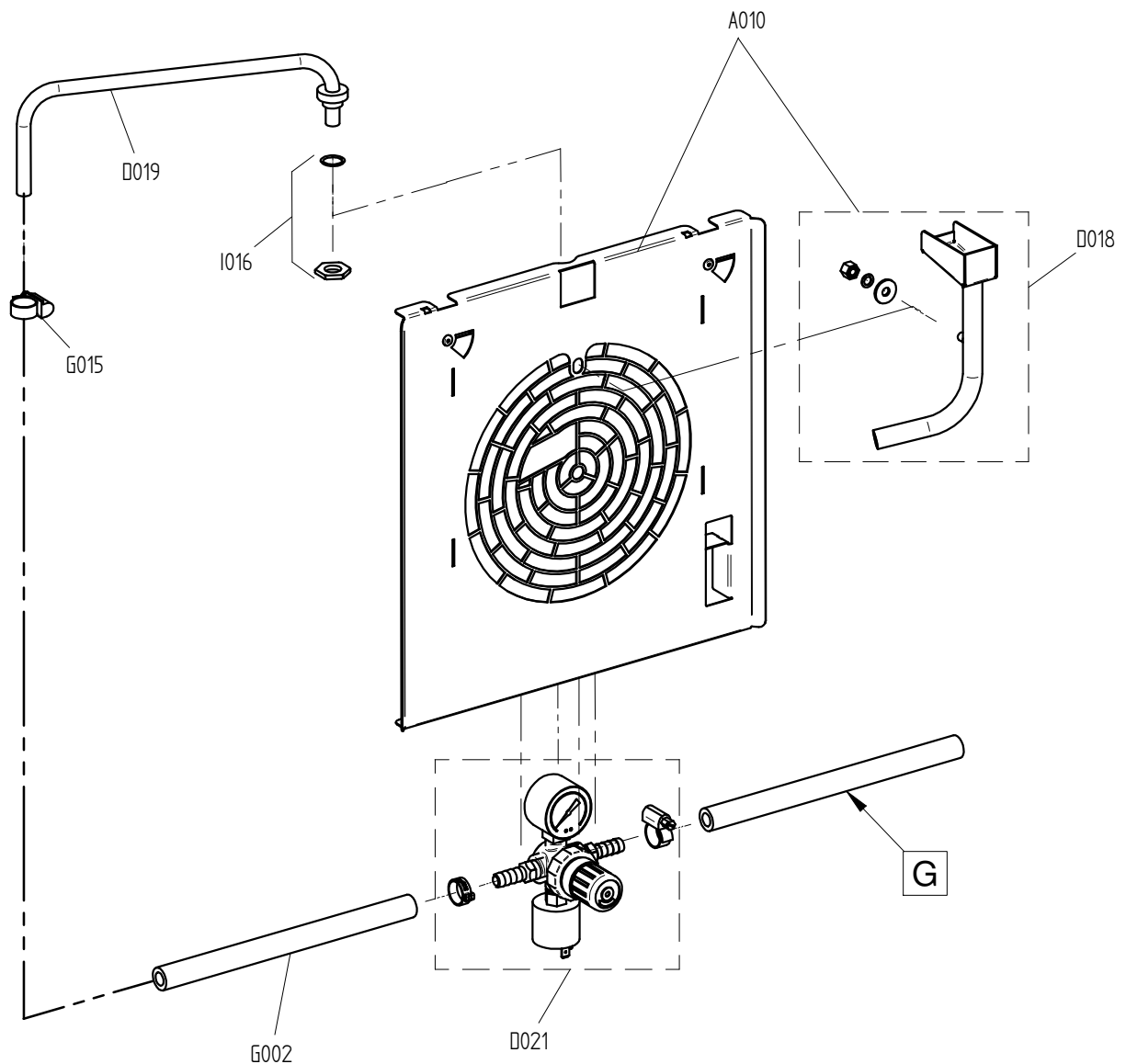
Enodis
Talstraße 35
D- 82436 Eglfing | Germany

Tel. +49(0)8847/67-0
Fax +49(0)8847/414
info@hotairsteamer.com



D

OES Mini



gültig ab / valid from: 24.08.2009

Vorgängerversion / previous version: 9825295

gültig bis / valid to:

Nachfolgeversion / follow-up version: 9829102

Ersatzteilzeichnung Heissluftherzeugung OES mini Spare part drawing heating system OES mini

ETZ E - HL-Heizung 8MPKR 1 / 1

E

OES 6.06 mini
OES 6.10 mini
OES 10.10 mini
OES 6.06 mini 2in1
OES 6.10 mini 2in1



gültig ab / valid from:
gültig bis / valid to:

Vorgängerversion / previous version:
Nachfolgeversion / follow-up version:

Enodis
Talstraße 35
D- 82436 Eglfing | Germany

Tel. +49(0)8847/67-0
Fax +49(0)8847/414
info@hotairsteamer.com



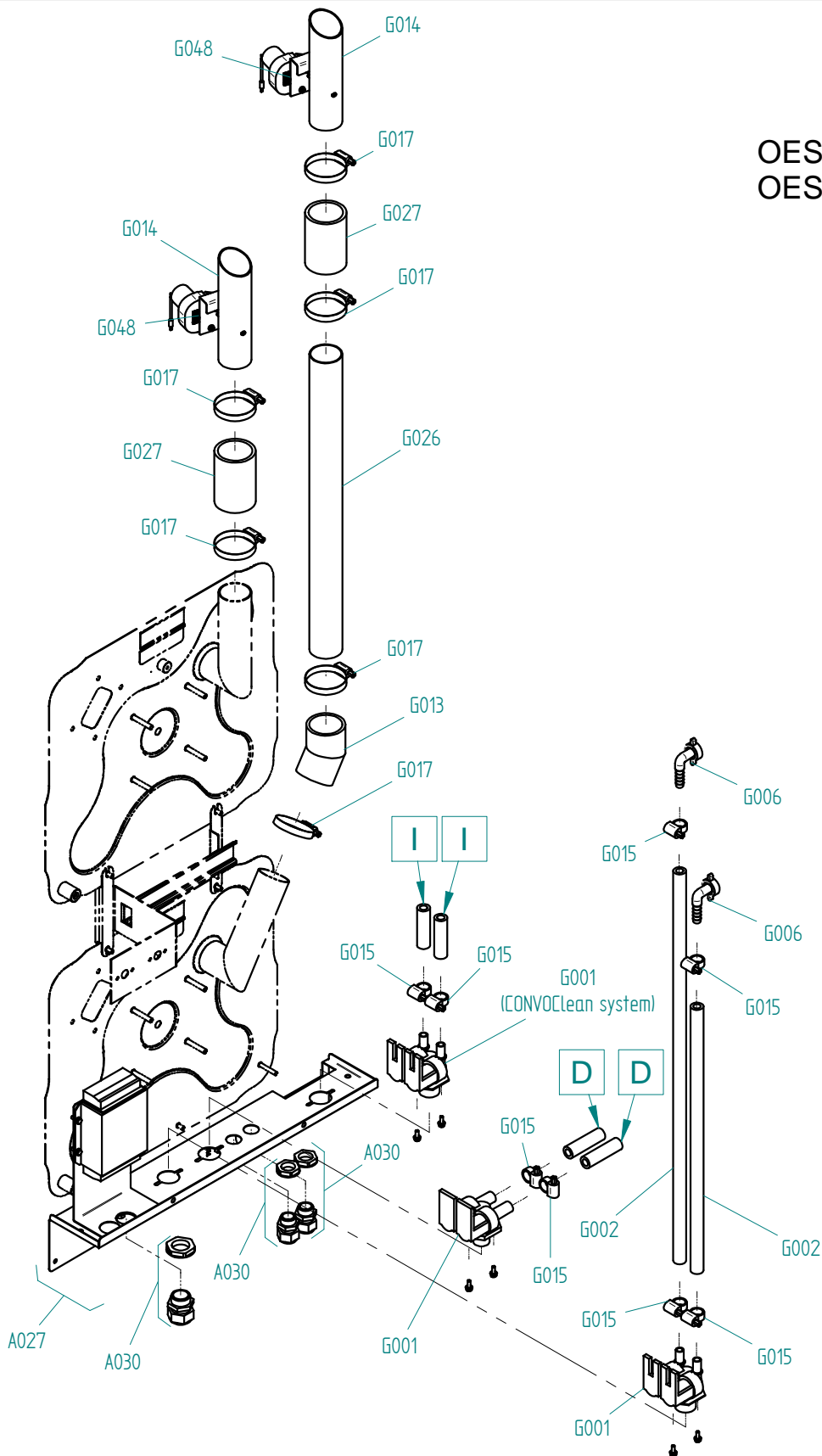
Art. Nr. 9825299_01 | 6.10.2009 | Änderungen vorbehalten! Changes excepted!

Ersatzteilzeichnung Wasserversorgung OES mini 2in1
Spare part drawing water supply OES mini 2in1

ETZ G - WV KR 1 / 1

G

OES 6.06 mini 2in1
OES 6.10 mini 2in1



Art. Nr. 9825304_01 | 5.3.2010 | Änderungen vorbehalten! Changes excepted!

gültig ab / valid from:
gültig bis / valid to:

Vorgängerversion / previous version:
Nachfolgeversion / follow-up version:

Enodis
Talstraße 35
D- 82436 Eglfing | Germany

Tel. +49(0)8847/67-0
Fax +49(0)8847/414
info@hotairsteamer.com

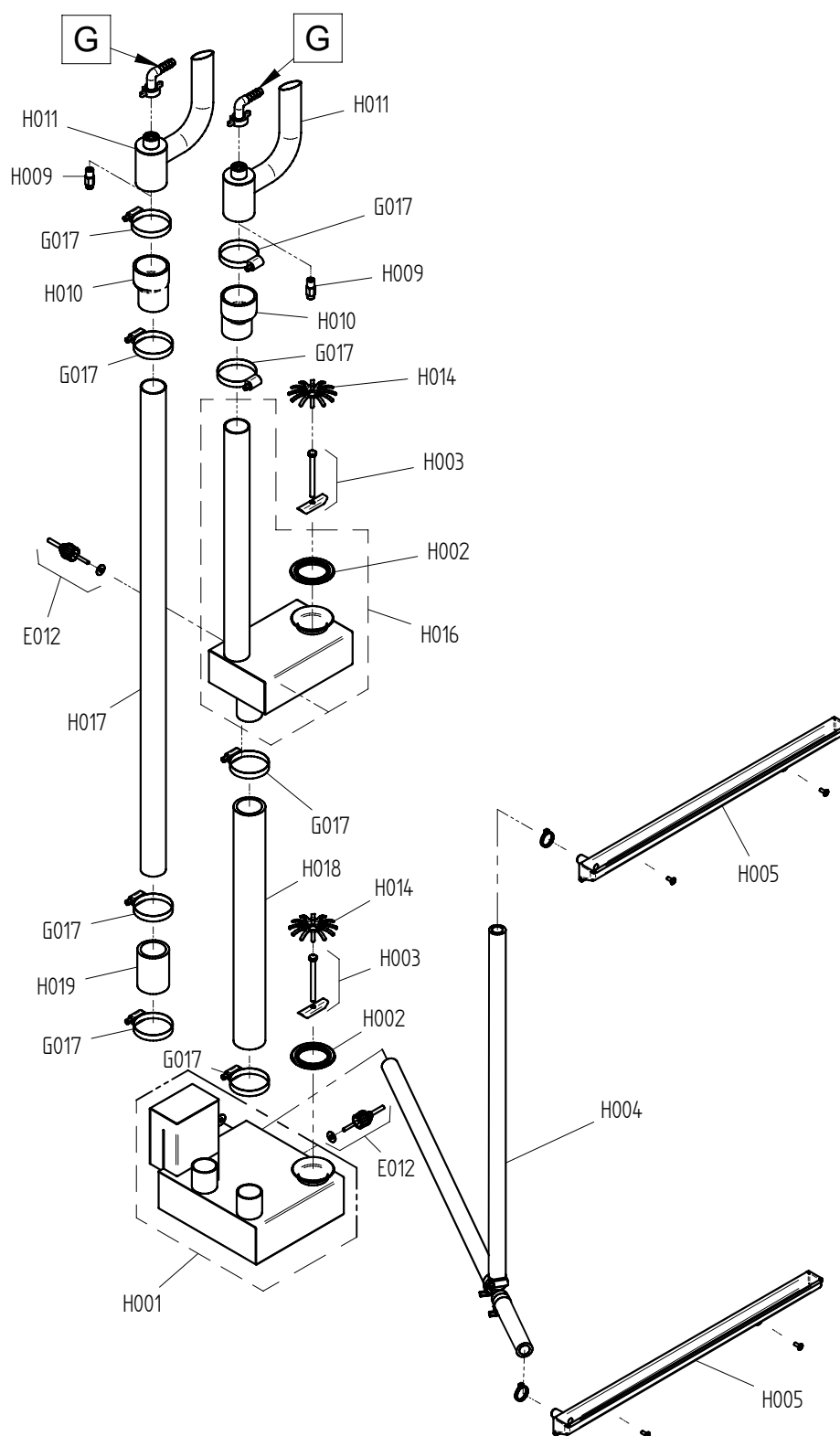
Manitowoc

Ersatzteilzeichnung Abwasserentsorgung OES mini 2in1 Spare part drawing sewage disposal OES mini 2in1

ETZ H - Abwasser K R KOND V1 1 / 1

H

OES mini 2in1



gültig ab / valid from: 22.3.2010

Vorgängerversion / previous version: 9825310

gültig bis / valid to:

Nachfolgeversion / follow-up version:

Enodis
Talstraße 35
D- 82436 Eglfing | Germany

Tel. +49(0)8847/67-0
Fax +49(0)8847/414
info@hotairsteamer.com

Manitowoc

Art. Nr. 9825323_01 | 19.5.2010 | Änderungen vorbehalten! Changes excepted!

| ENG spare part list for model number KIR0C813000A00. | | | DEU Ersatzteilliste für Artikelnummer KIR0C813000A00. | | |
|--|------------|---|---|------------|---|
| Pos. | Item No. | Name | Pos. | Art.-Nr. | Bezeichnung |
| A001 - | 2125451 - | Outer casing OES 6.10 mini 2in1 | A001 - | 2125451 - | Außenmantel OES 6.10 mini 2in1 |
| A002 - | 2125356 - | Rear panel OES 6.06 mini 2in1/6.10 mini 2in1 | A002 - | 2125356 - | Rückwand OES 6.06 mini 2in1/6.10 mini 2in1 |
| A007 - | 2628500 - | halogen light bulb set with seal, circular | A007 - | 2628500 - | Set Halogen Glühlampe mit Dichtung, rund |
| A008 - | 2629402 - | CSS cooking chamber light round G4 | A008 - | 2629402 - | KD Garraum-Leuchte rund G4 |
| A010 - | 2225528 - | Suction panel OES 6.06mini, 6.10mini, 6.06mini 2in1, 6.10mini | A010 - | 2225528 - | Ansaugblech OES 6.06mini, 6.10mini, 6.06mini 2in1, 6.10mini |
| A011 - | 2019061 - | Left shelf rack OES 6.10 mini | A011 - | 2019061 - | Einhängegestell links OES 6.10 mini |
| A012 - | 2019060 - | Right shelf rack OES 6.10 mini | A012 - | 2019060 - | Einhängegestell rechts OES 6.10 mini |
| A013 - | 5013022K - | Multipoint core temperature sensor with screw connection | A013 - | 5013022K - | Mehrpunkt-Kerntemperaturfühler mit Verschraubung P3 |
| A018 - | 2118786 - | Secondary fan for OES mini with fixing accessories | A018 - | 2118786 - | Zusatzlüfter für OES mini mit Montagematerial |
| A027 - | 2125152 - | Connecting bracket OES mini 2in1 including fixing accessorie | A027 - | 2125152 - | Anschlusswinkel OES mini 2in1 mit Montagezubehör |
| A028 - | 2223836 - | Air guide panel for shelf rack OES 6.10 mini | A028 - | 2223836 - | Luftleitblech für Einhänggestell OES 6.10 mini |
| A030 - | 5016001K - | Cable gland M25 | A030 - | 5016001K - | Kabelverschraubung M25 |
| A032 - | 6005048 - | Grommet, diameter 60 (DG 48) | A032 - | 6005048 - | Membrantülle Durchm. 60 (DG 48) |
| A033 - | 6004032 - | Push-fit foot for oven stand, adjustable height | A033 - | 6004032 - | Einschlagstellfuß für Untergestell, höhenverstellbar |
| A036 - | 5014021 - | | A036 - | 5014021 - | Netzfilter 4x25A 250/440V 50/60Hz KG |
| B001 - | 2529784 - | Left hinge door facelift OES 6.06 / 6.10mini / 6.06 mini 2in | B001 - | 2529784 - | Tür Linksanschlag facelift OES 6.06 / 6.10mini / 6.06 mini |
| B002 - | 2518352 - | Interior door OES 6.06 / 6.10mini / 6.06 2in1 / 6.10 2in1 | B002 - | 2518352 - | Innentür OES 6.06 / 6.10mini / 6.06 2in1 / 6.10 2in1 |
| B003 - | 2529239 - | Door handle MiniLine left hinged antibacterial with fixing a | B003 - | 2529239 - | Türgriff MiniLine Linksanschlag antibakteriell mit Montagemat |
| B015 - | 2524048 - | Top and bottom hinge for exterior door OES mini | B015 - | 2524048 - | Außentürscharnier oben und unten OES mini |
| B024 - | 2528056 - | Door catch block MiniLine without vent position and fixing a | B024 - | 2528056 - | Türkloben ohne Anluftstellung MiniLine mit Montagematerial |
| B025 - | 2518798 - | Door contact switch OES mini | B025 - | 2518798 - | Türkontaktschalter OES mini |
| C001 - | 5019420 - | 5010 controller for SM control module P3 + mini (lamp relay | C001 - | 5019420 - | Steuerung 5010 Steuermodul SM P3 + mini (Lampenrelais mit Go |
| C001 - | 5019422 - | 5010 controller for SM control module mini (lamp relay with | C001 - | 5019422 - | Steuerung 5010 Steuermodul SM mini (Lampenrelais mit Goldkon |
| C005 - | 5019322 - | Data cable between easyTOUCH operating module and control mo | C005 - | 5019322 - | Datenkabel Bedienmodul easyTOUCH - Steuermodul P3 |
| C006 - | 2619973 - | Retrofit kit for supply module (P2, P3, OES mini) | C006 - | 2619973 - | Nachrüstset Versorgungsmodul (P2, P3, OES mini) |
| C009 - | 2129795 - | Top box OES 6.10 2in1 mini Easy Touch CONVOTHERM | C009 - | 2129795 - | Oberkasten OES 6.10 2in1 mini Easy Touch CONVOTHERM |
| C013 - | 2128259 - | Slider cover with USB port for controller easyTOUCH with fix | C013 - | 2128259 - | Verschlussschieber mit USB-Anschluss für Steuerung easyTOUCH |
| C015 - | 2119918 - | easyTOUCH main switch with fixing accessories | C015 - | 2119918 - | Hauptschalter easyTOUCH mit Montagematerial |
| C017 - | 5019323 - | Power cable for easyTOUCH operating module | C017 - | 5019323 - | Versorgungskabel für Bedienmodul easyTOUCH |
| C018 - | 5019327 - | Loudspeaker for 7000 controller easyTOUCH | C018 - | 5019327 - | Lautsprecher für Steuerung 7000 easyTOUCH |
| C019 - | 4008099 - | Memory card for easyTOUCH operating module | C019 - | 4008099 - | Speicher-Karte für Bedienmodul easyTOUCH |
| C020 - | 2119921 - | USB port for 7000 controller easyTOUCH with fixing accessori | C020 - | 2119921 - | USB-Anschluss für Steuerung 7000 easyTOUCH mit Montagemateri |
| C021 - | 8014000 - | Spacer pin M3 20 mm | C021 - | 8014000 - | Abstandsbolzen M3 20 mm |
| C022 - | 5019344 - | Data cable between easyTOUCH operating module +control modul | C022 - | 5019344 - | Datenkabel Bedienmodul easyTOUCH - Steuermodul 2 OES mini 2i |
| D018 - | 2225099 - | Injector distributorOES6.06 mini2in1/6.10 mini 2in1 with fix | D018 - | 2225099 - | Einspritzverteiler OES 6.06 mini2in1/6.10 mini 2in1 mit Mon |
| D019 - | 2218791 - | Injection pipe OES mini with fixing accessories | D019 - | 2218791 - | Einspritzrohr OES mini mit Montagematerial |
| D021 - | 2217288 - | Pressure regulating valve OES/OGS/OESmini | D021 - | 2217288 - | Druckregulierungsventil OES/OGS/OESmini |
| D021 - | 2226365 - | pr.regulator w. nozzle 0.5mm, pr.switch and pr.gage OES/OGS | D021 - | 2226365 - | Druckregler m. Düse 0,5mm Druckschalter und Manometer OES/OG |
| E001 - | 2625108 - | MotorOESmini with reduced fan speed, all voltages, with fixi | E001 - | 2625108 - | MotorOESmini mit reduz.Lüfterleistung,alle Spannungen, mit M |
| E003 - | 2618801 - | Set of seals for motor shaft OES mini | E003 - | 2618801 - | Set Motorwellendichtung OES mini |
| E004 - | 6015304 - | Motor spacer sleeve OES mini | E004 - | 6015304 - | Abstandsbuchse Motor OES mini |
| E005 - | 2618803 - | Fan OES mini with fixing accessories | E005 - | 2618803 - | Lüfterrad OES mini mit Montagematerial |
| E006 - | 2617293 - | Set of fan fixing parts P3 | E006 - | 2617293 - | Set Lüfterradbefestigung P3 |
| E007 - | 2625105 - | Tubular heater 6.8kW 230V OES 6.10 2in1 with fixing accessor | E007 - | 2625105 - | Rohrheizkörper 6,8kW 230V OES 6.10 2in1 mit Montagematerial |
| E008 - | 2623226 - | Gasket tub. heat. + fix. access. OES/OEB X.10/ OES mini (sin | E008 - | 2623226 - | Dichtung f Rohrheizkörper m Montagemat OES/OEB X.10/ OES min |
| E010 - | 2218429 - | Shielding plate for oven sensor OES mini | E010 - | 2218429 - | Abschirmblech für Garraumfühler OES mini |
| E011 - | 2618787 - | Thermal cutout OES mini with fixing accessories | E011 - | 2618787 - | Sicherheitstemperaturbegrenzer OES mini mit Montagematerial |
| E012 - | 5002100K - | Thermocouple probe 3050 mm P2 P3 | E012 - | 5002100K - | Thermoelementfühler 3050 mm P2 P3 |
| G001 - | 5001080 - | Dual solenoid valve, straight 220/240V | G001 - | 5001080 - | Doppelmagnetventil gerade 220/240V |
| G001 - | 5011050 - | Dual solenoid valve, 90° 220/240V | G001 - | 5011050 - | Doppelmagnetventil 90° 220/240V |
| G002 - | 7002033 - | Hot water pipe 3/8" | G002 - | 7002033 - | Heisswasserschlauch 3/8" |
| G006 - | 6015215 - | Right-angle pipe connector 3/8" with washer | G006 - | 6015215 - | Winkel-Schlauchanschluss 3/8" m. Dichtung |
| G013 - | 2618792 - | Fixing parts for dehumidifier flap OES mini | G013 - | 2618792 - | Befestigungsmaterial für Entfeuchtungsklappe OES mini |
| G014 - | 2016313 - | Dehumidifier flap OES mini 2in1 | G014 - | 2016313 - | Entfeuchtungsklappe OES mini 2in1 |
| G015 - | 6006086 - | Hose clip 12-22mm | G015 - | 6006086 - | Schlauchbinder 12-22mm |
| G017 - | 6006089 - | Hose clip 40-60mm | G017 - | 6006089 - | Schlauchbinder 40-60mm |
| G026 - | 2625663 - | Extension for dehumidifier pipe OES mini 2in1 | G026 - | 2625663 - | Verlängerung für Entfeuchtungsrohr OES mini 2in1 |
| G027 - | 2625871 - | Connecting piece for dehumidifier flap OES mini 2in1 | G027 - | 2625871 - | Verbindungsstück für Entfeuchtungsklappe OES mini 2in1 |
| G048 - | 2627994 - | micro switch for flap control P3 | G048 - | 2627994 - | Mikroschaler für Klappensteuerung |
| G065 - | 5009063 - | Pressure switch OD-Gas | G065 - | 5009063 - | Druckschalter neu OD-Gas |
| H001 - | 2425190 - | Condenser OES 6.06 2in1/6.10 2in1mini with fixing accessorie | H001 - | 2425190 - | Kondensator OES 6.06 2in1/6.10 2in1 mini mit Montagematerial |
| H002 - | 6013057 - | Condenser seal OES mini | H002 - | 6013057 - | Dichtmanschette Kondensator OES mini |
| H003 - | 2418795 - | Fixing parts for condenser OES mini | H003 - | 2418795 - | Befestigungsmaterial für Kondensator OES mini |
| H005 - | 2618810 - | Appliance drip tray OES mini | H005 - | 2618810 - | Gerätetropfwanne OES mini |
| H009 - | 2013100 - | Condenser quenching nozzle OES mini | H009 - | 2013100 - | Ablöschdüse Kondensator OES mini |
| H010 - | 6013051 - | Fixing parts for air-outlet pipe end OES mini | H010 - | 6013051 - | Befestigungsmaterial für Abluftstutzen OES mini |
| H011 - | 2016259 - | Air-outlet pipe end OES mini easyTOUCH | H011 - | 2016259 - | Abluftstutzen OES mini easyTOUCH |
| H014 - | 2625856 - | Dirt fence for oven drain OES mini | H014 - | 2625856 - | Schmutzgitter für Garraumablauf OES mini |
| H015 - | 4007087 - | Heat-resistant cable tie, 140x3.6mm | H015 - | 4007087 - | Kabelbinder hitzebeständig, 140x3,6mm |
| H016 - | 2425191 - | Top condenser OES 6.06 mini 2in1/6.10 mini 2in1 | H016 - | 2425191 - | Kondensator oben OES 6.06 mini 2in1 / 6.10 mini 2in1 |
| H017 - | 2625872 - | Air outlet pipe for lower condenser OES mini 2in1 | H017 - | 2625872 - | Abluftrohr für unteren Kondensator OES mini 2in1 |
| H018 - | 7012035 - | Connecting pipe for condenser OES mini 2in1 | H018 - | 7012035 - | Verbindungsschlauch für Kondensator OES mini 2in1 |
| H019 - | 7012036 - | Connecting piece for condenser air outlet pipe OES mini 2in1 | H019 - | 7012036 - | Verbindungsstück für Kondensator-Abluftrohr OES mini 2in1 |
| Convotherm Elektrogeräte GmbH Talstr. 35 D-82436 Eglfing Germany | | | Tel: +49(0)8847/67-0 Fax: +49(0)8847/414 info@convotherm.de | | |
| | | |  | | |
| | | | Print date: 20.11.2012 | | |

H020 - 8005041 - Washer 6.4 A2 DIN 9021 P2 P3

I016 - 2625117 - Screw connection for pipes on cover (sealing washer and nut)

L004 - 7004008 - Loctite type 243e threadlocker

L005 - 7004013 - Threadlocker

L009 - 7014004 - Aluminum insulating adhesive tape P3

L011 - 7004018 - OKS 1120 lubricant

H020 - 8005041 - Scheibe 6,4 A2 DIN 9021

I016 - 2625117 - Verschraubung für Rohrleitungen an Decke (Dichtung und Mutte

L004 - 7004008 - Sicherungsmittel Loctite Typ 243e

L005 - 7004013 - Schraubensicherungslack

L009 - 7014004 - Alu-Klebeband schmal für Isolierung P3/1 Rolle à 50 Meter

L011 - 7004018 - Schmiermittel OKS 1120

| FRA liste de pieces de rechange du N°. Model KIR0C813000A00. | ESP lista de piezas de recambio del N°. model KIR0C813000A00. |
|--|---|
| Pos. N°.art. dénomination | Pos. N°.art. denominación |
| A001 - 2125451 - Enveloppe OES 6.10 mini 2en1 | A001 - 2125451 - Envoltura OES 6.10 mini 2in1 |
| A002 - 2125356 - Panneau arrière OES 6.06 mini 2en1/6.10 mini 2en1 | A002 - 2125356 - Pared posterior OES 6.06 mini 2in1/6.10 mini 2in1 |
| A007 - 2628500 - Kit lampe à incandescence halogen avec joint, rond | A007 - 2628500 - Kit Bombilla halogena con junta, redonda |
| A010 - 2225528 - Tôle d'aspiration OES 6.06mini, 6.10mini, 6.06mini 2en1, 6.1 | A010 - 2225528 - Chapa de aspiración OES 6.06mini, 6.10mini, 6.06mini 2in1, 6 |
| A011 - 2019061 - Glissière gauche OES 6.10 mini | A011 - 2019061 - Porta-bandejas izquierdo OES 6.10 mini |
| A012 - 2019060 - Glissière droite OES 6.10 mini | A012 - 2019060 - Porta-bandejas derecho OES 6.10 mini |
| A013 - 5013022K - Capteur de température à coeur P3 | A013 - 5013022K - Sonda de temperatura corazón multipunto con racor P3 |
| A018 - 2118786 - Ventilateur d'appoint pour OES mini avec sujétions de montage | A018 - 2118786 - Ventilador auxiliar para OES mini con material de montaje |
| A027 - 2125152 - Coude de raccordement OES mini 2en1 avec accessoires de mont | A027 - 2125152 - Codo de conexión OES mini 2in1 con accesorios de montaje |
| A028 - 2223836 - Déflecteur d'air pour glissière OES 6.10 mini | A028 - 2223836 - Bandeja de conducción de aire para porta-bandejas OES 6.10 m |
| A030 - 5016001K - Presse-étoupe M25 | A030 - 5016001K - Prensaestopas para cable M25 |
| A032 - 6005048 - Diam. passe-tube 60 (DG 48) | A032 - 6005048 - Boquilla de membrana Diámetro 60 (DG 48) |
| A033 - 6004032 - Pied de réglage à enfoncer pour support, réglable en hauteur | A033 - 6004032 - Pata de ajuste encajada para subestructura, ajustable en alt |
| A036 - 5014021 - Filtre réseau 4x25A 250/440V 50/60Hz KG | A036 - 5014021 - Filtro de red 4x25A 250/440V 50/60Hz KG |
| B001 - 2529784 - Porte butée gauche facelift OES 6.06 / 6.10mini / 6.06 mini | B001 - 2529784 - Puerta Charnela a la izquierda facelift OES 6.06/6.10mini/6. |
| B002 - 2518352 - Porte intérieure OES 6.06 / 6.10mini / 6.06 2en1 / 6.10 2en1 | B002 - 2518352 - Puerta interior OES 6.06 / 6.10mini / 6.06 2in1 / 6.10 2in1 |
| B003 - 2529239 - Poignée de porte butée gauche MiniLine antibactérienne avec | B003 - 2529239 - Manilla de puerta charnela a la izquierda MiniLine antimicro |
| B015 - 2524048 - Charnière de porte extérieure en haut et en bas OES mini | B015 - 2524048 - Bisagra de puerta exterior arriba y abajo OES mini |
| B024 - 2528056 - Gâche de porte MiniLine avec position de ventilation et sujé | B024 - 2528056 - Elemento de bloqueo de puerta MiniLine sin position de venti |
| B025 - 2518798 - Contact porte OES mini | B025 - 2518798 - Interruptor de contacto de puerta OES mini |
| C001 - 5019420 - Commande 5010 Module de commande SM P3 + mini (+ relais de l | C001 - 5019420 - Control 5010 Módulo de control SM P3 + mini (el rele la lamp |
| C001 - 5019422 - Commande 5010 Module de commande SM mini (+ relais de lamp | C001 - 5019422 - Control 5010 Módulo de control SM mini (el rele la lampara c |
| C005 - 5019322 - Câble de données Module de service easyTOUCH - Module de com | C005 - 5019322 - Cable de datos Módulo de servicio easyTOUCH - Módulo de cont |
| C006 - 2619973 - Kit d'adaptation Module d'alimentation (P2, P3, OES mini) | C006 - 2619973 - Kit de retroadaptación Módulo de alimentación (P2, P3, OES m |
| C009 - 2129795 - Caisson supérieur OES 6.10 2in1 mini Easy Touch CONVOTHERM | C009 - 2129795 - Caja superior OES 6.10 2in1 mini Easy Touch CONVOTHERM |
| C013 - 2128259 - Glissière de fermeture avec connexion USB pour commande easy | C013 - 2128259 - Desplazador de cierre con conexión USB para control easyTOUC |
| C015 - 2119918 - Interrupteur général easyTOUCH avec accessoires de montage | C015 - 2119918 - Interruptor principal easyTOUCH con material de montaje |
| C017 - 5019323 - Câble d'alimentation pour module de service easyTOUCH | C017 - 5019323 - Cable de alimentación para módulo de servicio easyTOUCH |
| C018 - 5019327 - Haut-parleur pour commande 7000 easyTOUCH | C018 - 5019327 - Altavoz para control 7000 easyTOUCH |
| C019 - 4008099 - Carte mémoire pour module de service easyTOUCH | C019 - 4008099 - Tarjeta de memoria para módulo de servicio easyTOUCH |
| C020 - 2119921 - Connexion USB pour commande 7000 easyTOUCH avec accessoires | C020 - 2119921 - Conexión USB para control 7000 easyTOUCH con material de mon |
| C021 - 8014000 - Boulon entretoise M3 20 mm | C021 - 8014000 - Perno distanciador M3 20 mm |
| C022 - 5019344 - Câble de données Module de service easyTOUCH-Module de comm | C022 - 5019344 - Cable de datos Módulo de servicio easyTOUCH -Módulo de contr |
| D018 - 2225099 - Distributeur d'inject.OES6.06mini2en1/6.10mini2en1 avec acce | D018 - 2225099 - Distribuidor de inyección OES6.06 mini2in1/6.10mini2in1 con |
| D019 - 2218791 - Tuyau d'injection OES mini avec accessoires de montage | D019 - 2218791 - Tubo de inyección OES mini con material de montaje |
| D021 - 2217288 - Vanne de régulation de pression OES/OGS/OESmini | D021 - 2217288 - Válvula reguladora de presión OES/OGS/OESmini |
| D021 - 2226365 - régulateur de pr. +buse 0,5mm, interrupteur et manomètre O_S | D021 - 2226365 - manostato +boquilla 0,5mm, presostato y manómetro OES/OGS 6. |
| E001 - 2625108 - MoteurOESmini avec puissance de ventilation réd.,ttes tensio | E001 - 2625108 - MotorOESmini con potencia deventilador reduc.,todas tensione |
| E003 - 2618801 - Kit garniture arbre moteur OES mini | E003 - 2618801 - Kit Junta del árbol del motor OES mini |
| E004 - 6015304 - Douille entretoise moteur OES mini | E004 - 6015304 - Casquillo distanciador Motor OES mini |
| E005 - 2618803 - Ventilateur OES mini avec accessoires de montage | E005 - 2618803 - Rodete del ventilador OES mini con material de montaje |
| E006 - 2617293 - Kit fixation ventilateur P3 | E006 - 2617293 - Kit Fijación del rodete del ventilador P3 |
| E007 - 2625105 - Corps de chauffe tubulaire 6,8kW230V OES6.10 2en1 avec acces | E007 - 2625105 - Radiador tubular 6,8 kW 230 V OES 6.10 2in1 con material de |
| E008 - 2623226 - Joint corps chauffe tubul. + access. OES/B X.10/ OES mini (d | E008 - 2623226 - Junta rad. tub. + mat. Montaje OES/OEB X.10/ OES mini (desde |
| E010 - 2218429 - Tôle de protection pour capteur d'enceinte de cuisson OES mi | E010 - 2218429 - Pantalla protectora para sonda de la cámara de cocción OES m |
| E011 - 2618787 - Limiteur de température de sécurité OES mini avec accessoire | E011 - 2618787 - Limitador de temperatura de seguridad OES mini con material |
| E012 - 5002100K - Thermocouple sonde 3050 mm P2 P3 | E012 - 5002100K - |
| G001 - 5001080 - Electrovanne double droite 220/240V | G001 - 5001080 - Válvula electromagnétique double recta 220/240 V |
| G001 - 5011050 - Electrovanne double 90° 220/240V | G001 - 5011050 - Válvula electromagnétique double 90° 220/240 V |
| G002 - 7002033 - Tuyau d'eau chaude 3/8" | G002 - 7002033 - Manguera para agua caliente 3/8" |
| G006 - 6015215 - Raccord coudé pour tuyau 3/8" avec joint | G006 - 6015215 - Conexión de manguera acodada 3/8" con junta |
| G013 - 2618792 - Matériel de fixation pour volet de déshumidification OES min | G013 - 2618792 - Material de fijación para válvula de deshumidificación OES m |
| G014 - 2016313 - Volet de déshumidification OES mini 2en1 | G014 - 2016313 - Válvula de deshumidificación OES mini 2in1 |
| G015 - 6006086 - Collier de tube 12-22 mm | G015 - 6006086 - Brida de manguera 12-22 mm |
| G017 - 6006089 - Collier de tube 40-60 mm | G017 - 6006089 - Brida de manguera 40-60 mm |
| G026 - 2625663 - Prolongateur de tube de déshumidification OES mini 2en1 | G026 - 2625663 - Prolongación para tubo de deshumidificación OES mini 2in1 |
| G027 - 2625871 - Raccord de volet de déshumidification OES mini 2en1 | G027 - 2625871 - Pieza de unión para válvula de deshumidificación OES mini 2i |
| G048 - 2627994 - microrupteur pour pilotage volet | G048 - 2627994 - microinterruptor para control de válvula |
| G065 - 5009063 - Interrupteur inv. manométrique ODgaz A.P. 32Z5871 | |
| H001 - 2425190 - Condenseur OES 6.06 2in1/6.10 2in1mini avec accessoires de m | H001 - 2425190 - Condensador OES 6.06 2in1/6.10 2in1mini con material de mont |
| H002 - 6013057 - Garniture cylindrique condenseur OES mini | H002 - 6013057 - Manguito de obturación Condensador OES mini |
| H003 - 2418795 - Matériel de fixation pour condenseur OES mini | H003 - 2418795 - Material de fijación para condensador OES mini |
| H005 - 2618810 - Egouttoir de l'appareil OES mini | H005 - 2618810 - Gotera del aparato OES mini |
| H009 - 2013100 - Buse d'extinction condenseur OES mini | H009 - 2013100 - Boquilla de enfriamiento Condensador OES mini |
| H010 - 6013051 - Matériel de fixation pour manchon d'évacuation d'air OES min | H010 - 6013051 - Material de fijación para tubo de desaireación OES mini |
| H011 - 2016259 - Manchon d'évacuation d'air OES mini easyTOUCH | H011 - 2016259 - Tubo de desaireación OES mini easyTOUCH |
| H014 - 2625856 - Grille à impuretés pour évacuation de l'enceinte de cuisson | H014 - 2625856 - Rejilla para vertedor de la cámara de cocción OES mini |
| H015 - 4007087 - Collier de câble résistant à la chaleur, 140x3,6mm | H015 - 4007087 - Sujetacables resistente al calor, 140x3,6 mm |
| H016 - 2425191 - Condenseur en haut OES 6.06 mini 2en1/6.10 mini 2en1 | H016 - 2425191 - Condensador arriba OES 6.06 mini 2in1 / 6.10 mini 2in1 |
| H017 - 2625872 - Tuyau d'évacuation condensateur inférieur OES mini 2en1 | H017 - 2625872 - Tubo de desaireación para condensador inferior OES mini 2in1 |
| H018 - 7012035 - Tuyau de raccordement du condensateur OES mini 2en1 | H018 - 7012035 - Manguera de unión para condensador OES mini 2in1 |
| H019 - 7012036 - Raccord de tuyau d'évacuation du condensateur OES mini 2en1 | H019 - 7012036 - Pieza de unión para tubo de desaireación del condensador OES |
| H020 - 8005041 - Rondelle 6,4 A2 DIN 9021 | H020 - 8005041 - Arandela 6,4 A2 DIN 9021 |

I016 - 2625117 - Raccord pour tuyaux au plafond (joint et écrou)
L004 - 7004008 - Produit de protection Loctite Type 243e
L005 - 7004013 - Laque de protection des vis
L009 - 7014004 - Ruban adhésif alu pour isolation P3
L011 - 7004018 - Lubrifiant OKS 1120

I016 - 2625117 - Racor para tuberías en techo (junta y tuerca)
L004 - 7004008 - Medio bloqueador Loctite Tipo 243e
L005 - 7004013 - Barniz de bloqueo de tornillos
L009 - 7014004 - Cinta adhesiva de aluminio para aislamiento P3
L011 - 7004018 - Lubricante OKS 1120